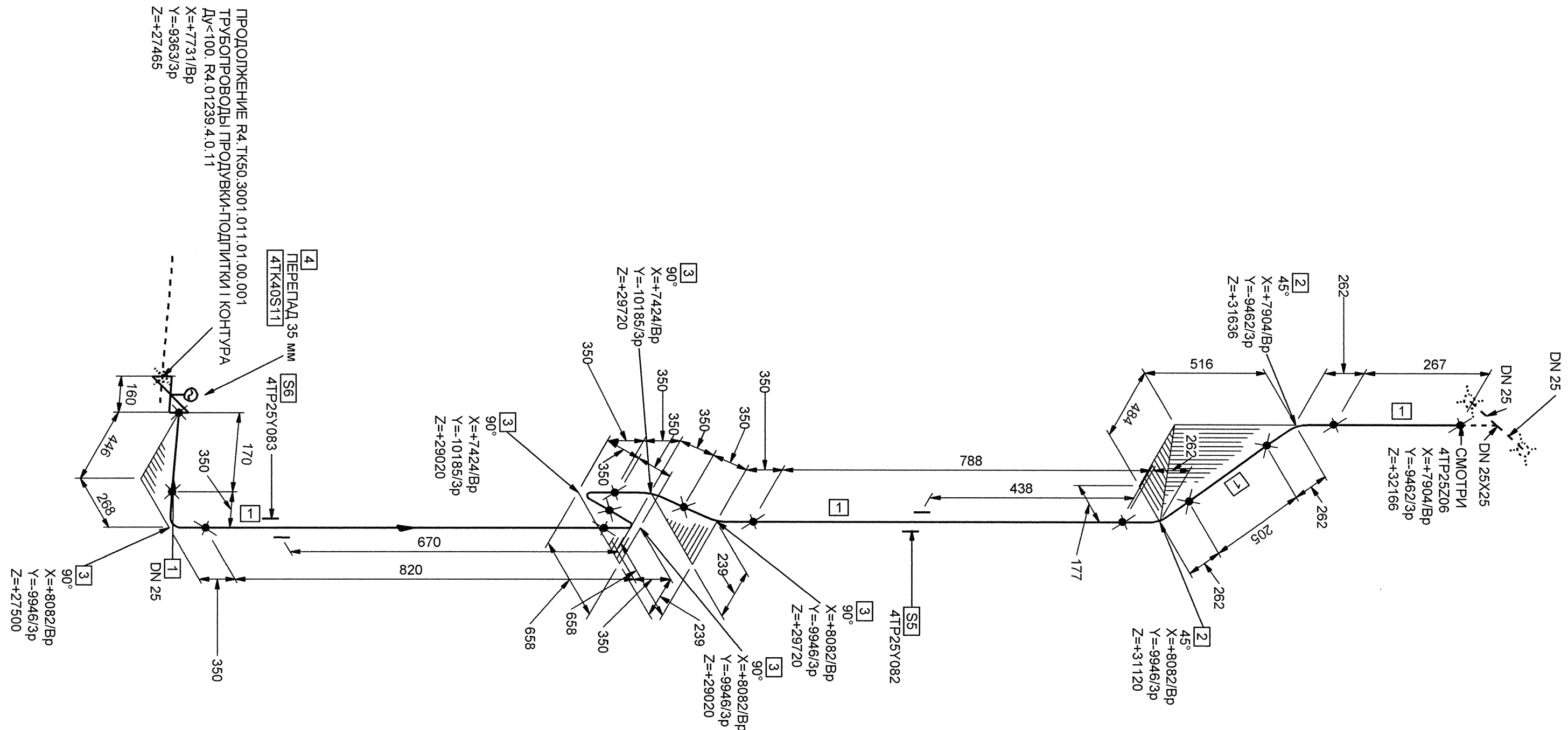
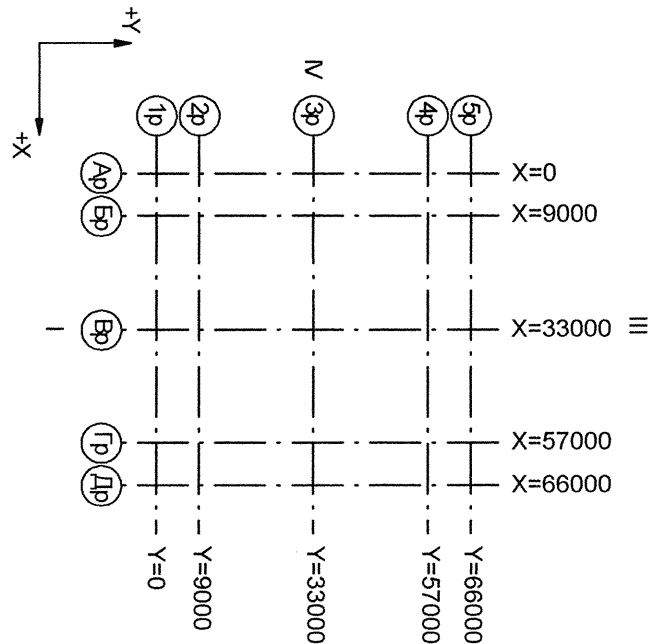


СПЕЦИФИКАЦИЯ ДЕТАЛЕЙ И ОПОР

Пози.	Наименование	Кол.	Материал	Масса ед. изм. кг
1	ОСТ 24.125.01-88 ПРУЖА 32х3,5	2,250 М		
2	18 ОСТ 24.125.03-88 ОТВОЛ R150-32х3,5-200х20х3-16-	2	08X18H10T TY /4-SP/197-2001	1,28
3	20 ОСТ 24.125.03-88 ОТВОЛ 8P-32х3,5-200х20х3-68-	5	08X18H10T TY /4-SP/197-2001	1,57
4	R150 H1 28522-025M3-01 2Б1А Т2 26 07-1407-2008 КЛПАНА ЗАПОРНЫЙ СЛП-ФОНЧЫН С ЭЛЕКТРОПРИВОДОМ С ПЛАТЯВКАМИ ПОД ПРИВАРУ DN 25 Рр. 20.0 МПа Тр. 300 °С (Рр. 18.0 МПа Тр. 350 °С) НЕРАВЕНОЦА СТАЛЬ	1	СБОРНЫМ	51,30
5	41P25V082 ПОДПЕКА	1		
6	41P25V083 ОПОРА НЕПОДВИЖНАЯ	1		



Номер торгов/провода - V
Требовательность - ПНАЭТ 7-008-89
Классификационное обозначение по НП-001-97 - 2H3
Группа по ПНАЭТ 7-008-89 - В
Класс безопасности по НП-001-97 - 2
Категория сейсмостойкости по НП-031-01 - I
Расчетные параметры: Рр= 17,6 МПа, tр=350°С
Параметры гидротестов: Рггз= 50 МПа, t не менее 5°С
Желаемая Темпостойкость: контро



ДОПОЛНИТЕЛЬНЫЕ ПОДПИСИ			ДОПОЛНИТЕЛЬНЫЕ ПОДПИСИ		

Инв. N подл.	Подп. и дата	Взам. инв. N
R4.00580.4.0.11	<i>В.В.В.В.В.</i>	

[illegible]

Имя	Ком-ья	Искр	№ док	Подпись	Дата
Милк Т.	Сударова			<i>Милк Т.</i>	29.08
Тос вади. иск.	Бермудова			<i>Бермудова</i>	29.08
Тос вади. гр.	МЖК			<i>МЖК</i>	30.08
И.Искр.	Кеосопос			<i>И.Искр.</i>	30.08

Имя № подл. R4.00580.4.0.1	
Лист 26	
R4. TP25.3011.011.01.00.008	
Ростовская Блок 4	
Результат отправления Грузовых вагона	Лист
Транспортная ставка с/дв. Рр-2. Млн	Лист
Сдвиг вправо	Лист
Измещенный чертёж	Лист
4TP25Z04	Лист
ОАО "НИСИЛ"	Лист
2012	Лист